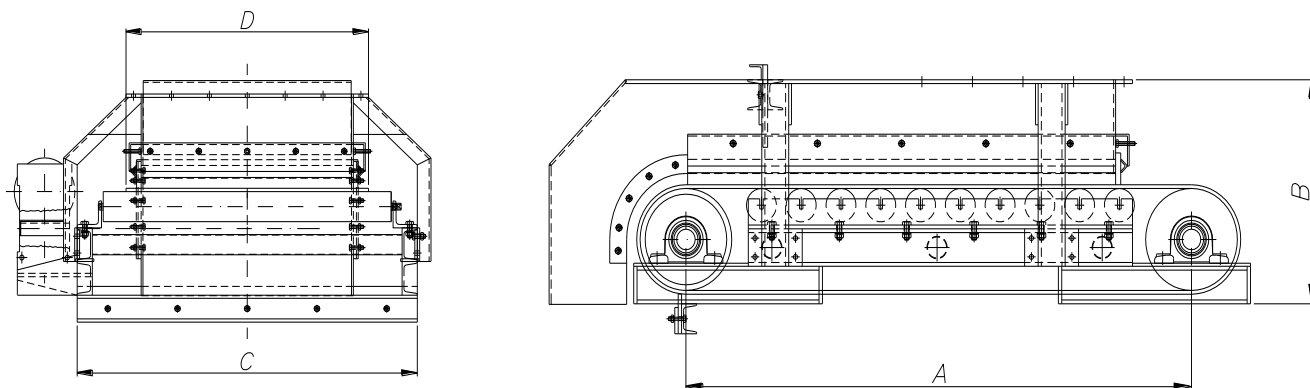


MODELOS	FEX AB 40	FEX AB 50	FEX AB 60	FEX AB 80
Producción	60 T/h	90 T/h	120 T/h	250 T/h
Potencia	1,5 CV	2 CV	3 CV	5,5 CV
Longitud	1600 mm	1500 mm	1500 mm	1800 mm
R.p.m	15	15	15	15

El alimentador de banda se utiliza para trasvasar material desde una tolva de alimentación al resto de la instalación de forma continua y regular, siendo horizontales o ascendentes. Este alimentador está especialmente diseñado para productos de granulometría continua y homogénea, tales como arenas, gravas, zahorras naturales y materiales que contengan finos o arcillas. Una máquina que, frente a otro tipo de alimentadores, presenta enormes ventajas de funcionamiento al tratar materiales húmedos y arcillosos extraídos bajo el nivel freático. Una solución IMS.



Dimensiones en mm

TIPO	A	B	C	D
AB 40	1260	685	700	400
AB 50	1500	685	830	500
AB 60	1500	685	1000	600
AB 80	1850	785	1100	800

***IMS se reserva el derecho de modificar cualquier medida o característica de la máquina sin previo aviso.**

CONSTRUCCIÓN

Armadura formada por larguero de perfil en forma de U, de acero electrosoldado conformado en frío y debidamente reforzado. Los rodillos portantes están colocados cada 100 mm, contruidos para otorgarlos de la máxima robustez, con rodamientos a bolas en su interior de engrase permanente y protegidos contra la entrada de polvo, además de salida de grasa por medio de laberintos de nylon. Los rodillos amortiguadores en la zona de carga están disponibles en distintos diámetros dependiendo del alimentador y los rodillos motor y tensor están torneados a partir de barra perforada. La tolva de carga está construida en chapa de 4 mm muy reforzada, provista de un marco superior para su acoplamiento a la tolva de alimentación y con una o dos raseras de regulación del producto con fuertes faldones de goma ajustables y recambiables. Esta tolva encauzadora está conformada en frío, con los rascadores de goma en la cabeza y en toda su longitud. Los anchos de banda varían entre los 400 y los 1.400 mm, para caudales desde 30 hasta 700 m³/h. La regulación manual de la producción se realiza mediante compuerta de contrapesos, tajadera, con o sin polea variadora. La transmisión puede ser, según se elija, fija, mediante polea variadora, piñón y cadena, etc. Opcionalmente, se pueden suministrar variadores de velocidad.

ACCIONAMIENTO

Se acciona mediante un motor-reductor de ataque directo y de potencia adecuada. Los tambores motor y tensor son de 315 de diámetro, tipo virola, y están montados sobre soportes con rodamientos a bolas de primera calidad. Dispone de tornillos de alineación de banda en el eje del tambor motor y de tensión en el eje del tambor tensor. Tambores que están mecanizados con conicidad. El reductor de velocidad, colocado directamente sobre el eje el tambor motor, está construido a base de engranajes de acero cromo-molibdeno tratados y en baño de aceite. El reductor está sobredimensionado respecto a la potencia instalada, de tipo tándem o coaxial.

IMS S.L. está especializada en adaptar todos sus productos a sus necesidades. Nuestra preocupación por ofrecer la mejor maquinaria, nos lleva al estudio exhaustivo de la misma y de las últimas tecnologías para su fabricación. Una exigencia que unida a la calidad, sencillez, diseño y robustez de todos los mecanismos y elementos utilizados garantizan un óptimo funcionamiento con mínimos gastos de entretenimiento, conservación y explotación. Una garantía avalada también por el certificado de calidad ISO-9001/2 que posee toda la fundición de nuestros productos.