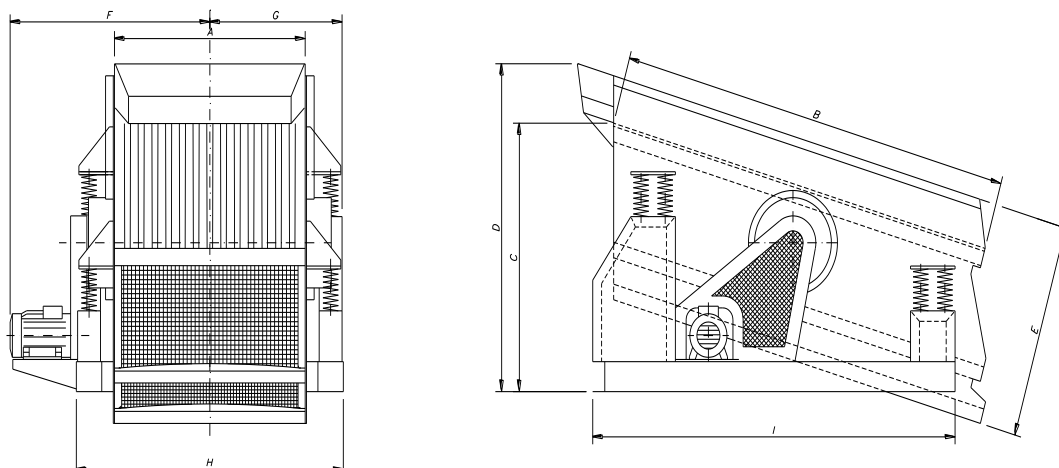


TIPOS	FEX 900	FEX 1100	FEX 1350
Ancho de bandeja mm	900	1100	1350
Longitud de bandeja mm	2000	2000	2500
Peso máximo producto kg	300	500	2000
Potencia CV	10	15	20
Peso aproximado kg	3000	4100	6450
Producción T/h	250	350	450

El Precribador Vibrante Serie Fex o separador de barras, está especialmente diseñado para el precibado y alimentación de trituradoras primarias. Realiza una criba previa para eliminar las tierras contaminantes procedentes de la montera del frente, un hecho frecuente en las instalaciones en las que se procesan áridos o minerales obtenidos de cantera. También para otros casos, como el alto porcentaje de finos en el producto de alimentación a la instalación, de tamaño inferior al reglaje de la primaria que al pretender trabajar a reglajes pequeños hace temer la aparición de compactación en la parte baja de la cámara de trituración primaria. Para evitar estas situaciones, es necesario retirar las tierras contaminadas o los finos indeseados de los productos de alimentación, antes de llegar a la primaria. Nuestras cribas vibrantes precribadoras serie Fex están proyectadas para solucionar este problema. Están formadas por una estructura-soporte con dos o más superficies cribantes formadas por barras, que pueden estar colocadas unas sobre otras como una criba normal (llamada Scalper) o dispuestas en cascada (llamada tipo Grizzly). Están diseñadas para generar un efecto de separación máximo conseguido gracias a su baja velocidad y alta amplitud. Su robustez y diseño implican una reducción de gastos de mantenimiento y no exigen personal especializado para su cuidado. En su fabricación se emplean modernos métodos de trabajo como, por ejemplo, la rectificación de ejes, el oxicorte automático, la soldadura semiautomática en atmósfera inerte y el horno de estabilizado de ciclo térmico controlado. Todo ello para garantizar una gran calidad y seguridad de funcionamiento. Una solución IMS.



TIPO	A	B	C	D	E	F	G	H	I
Fex	900	2000	1640	2025	1400	1280	815	1539	2315
Fex	1100	2000	1700	2025	1400	1450	915	1739	2315
Fex	1350	2500	1900	2400	1570	1700	1095	2110	2741

**\*SIME se reserva el derecho de modificar cualquier medida o característica de la máquina sin previo aviso.**

#### ELEMENTOS PRINCIPALES

Las cribas vibrantes primarias de excentricidad fija, serie FEX constan, principalmente, de un mecanismo capaz de forzar un movimiento circular de amplitud fija e independiente de la mayor o menor carga circulante a un cajón-soporte de la parrilla y malla de clasificación. Todo ello sobre un chasis o elemento de sustentación (pueden suministrarse chasis especiales a conveniencia de la instalación). Accionado por medio de un motor vibrante formado por un eje de acero, ampliamente dimensionado y cuidadosamente mecanizado, que gira sobre dos rodamientos oscilantes de doble hilera de rodillos de gran capacidad de carga, apoyados directamente sobre el chasis. En la zona central del eje van mecanizadas excéntricamente dos muñequillas de apoyo de otros dos rodamientos del mismo tipo, alojados por su pista exterior en soportes, fijados rígidamente al cajón-soporte de parrilla y malla. Al girar el eje, el cajón se ve obligado a realizar el movimiento circular referido. Los cuatro rodamientos gozan de engrase propio e independiente que, además de lubricarlos, impide el paso del polvo exterior a través de las juntas. En un extremo del eje va montada una polea acanalada para el accionamiento de la máquina por correas trapezoidales. Para reducir los esfuerzos transmitidos al chasis, a través de los rodamientos fijos se dispone en el eje, entre éstos y los del cajón-soporte de parrilla y malla, contrapesos volantes diametralmente opuestos respecto a la excentricidad del eje, lo que permite hacer de la criba un sistema prácticamente equilibrado en sí. El cajón-soporte de parrilla y malla consta, esencialmente, de dos fuertes laterales simétricos de chapa, unidos por fuertes vigas transversales en perfil doble T grey (tipo grizzly) para soporte de la parrilla, además de un cuadro soporte de malla inferior. Las barras, con separaciones entre 50 mm y 150 mm, están fabricadas en acero al manganeso. Su sección es trapezoidal invertida y su disposición suele ser divergente hacia el final del precribador. La parte trasera ser rigidiza y cierra por medio de tapas en chapa plegada y reforzada con nervios de pletinas soldadas. En la zona central de los laterales se fijan rígidamente las cajas de rodamientos excéntricos antes mencionadas. El cuadro soporte de malla se fabrica a base de perfiles laminados. En sus zonas centrales, se disponen pletinas en sentido longitudinal de la criba de altura, regulable según las características específicas de la malla para lograr un perfecto tensado. La parrilla puede suministrarse de formas y luces muy variadas, dependiendo de las características del material a tratar. Son extraordinariamente fuertes para soportar los grandes bloques de piedra que alimentan la trituradora primaria. El piso inferior, a base de malla extrafuerte, permite dar un corte a los productos de paso a través de la parrilla superior para rechazar y recuperar parte de los mismos e incorporarlos al producto triturado. La malla va tensada desde el exterior de los laterales del cajón, garantizando un perfecto tensado, así como la fácil y rápida sustitución de cualquier elemento. Los productos de paso a través de la malla llevarán en sí los contaminantes. En los extremos delantero y trasero de cada lateral hay un apoyo para muelles de gran calidad, para liberar de casi todo el peso en vibración a los rodamientos fijos o de chasis. Además, mantienen la inclinación de las bandejas independientemente de las variaciones de la carga circulante.

**IMS S.L. está especializada en adaptar todos sus productos a sus necesidades. Nuestra preocupación por ofrecer la mejor maquinaria, nos lleva al estudio exhaustivo de la misma y de las últimas tecnologías para su fabricación. Una exigencia que unida a la calidad, sencillez, diseño y robustez de todos los mecanismos y elementos utilizados garantizan un óptimo funcionamiento con mínimos gastos de entretenimiento, conservación y explotación. Una garantía avalada también por el certificado de calidad ISO-9001/2 que posee toda la fundición de nuestros productos.**