

**FEX 350/FEX 550**



**FEX 600X900**

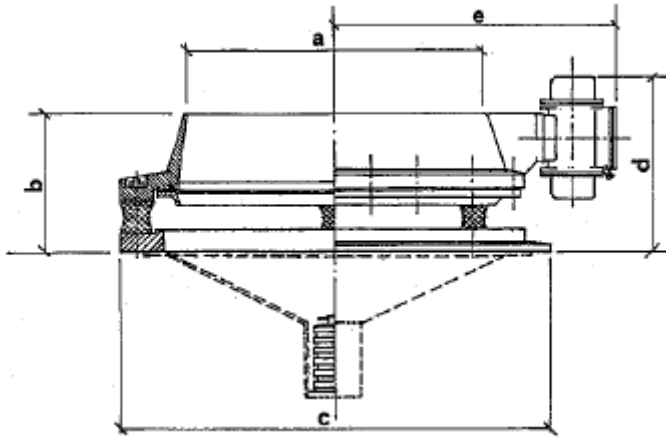
Tipos	FEX 350	FEX 550	FEX 600X900
Capacidad aprox. lt/h	1000	2500	4000
Superficie m <sup>2</sup>	0,12	0,28	0,39
Dimensiones tela mm	400	600	750 x 900
Potencia aprox. W	180	360	360
Separadores magnéticos	1	1	2
Dimensiones base mm	610	810	955 x 655
Peso aprox. kg	49	68	111

\*IMS se reserva el derecho de modificar cualquier medida o característica de la máquina sin previo aviso.

Los Vibrotamices Serie FEX están diseñados para tamizar barbotinas cerámicas de arcilla y productos con características similares. Según sus necesidades, se pueden suministrar con falsa recolectora en acero inoxidable provista de filtro magnético, así como bancada soporte.

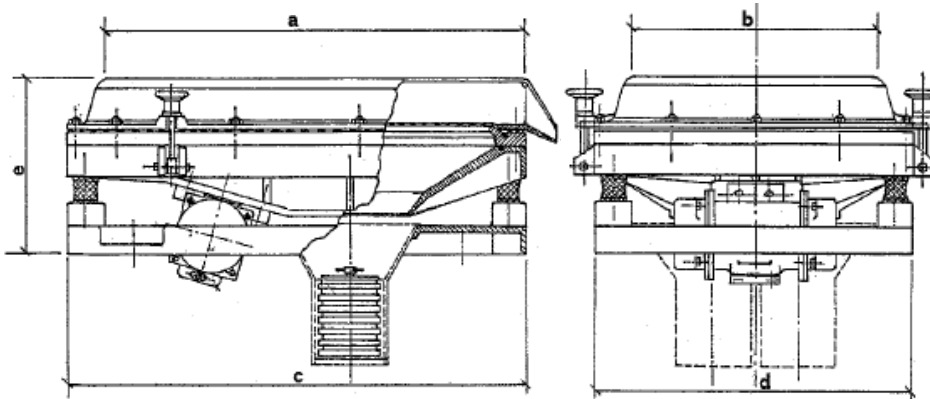
El vibrotamiz FEX 600x900 permite acoplar dos bandejas soporte malla para obtener dos granulometrías en rechazo. Este vibrotamiz puede ser suministrado con tubo distribuidor de reparto sobre el ancho útil de malla. Una solución IMS.

### FEX 350 y FEX 550



TIPOS	FEX 350	FEX 550
a	360	560
b	185	265
c	610	810
d	255	335
e	310	510

### FEX 600x900



TIPOS	FEX 600x900
a	910
b	610
c	955
d	655
e	355

Este vibrotamiz está totalmente construido en estructura ligera reforzada de aluminio fundido y va provisto de una malla de acero inoxidable o reylon tensado por mecanismo de brida desmontable acoplada al cuerpo del tamiz. La suspensión se consigue por cuatro tacas elásticas radioflex de elasticidad autovibratoria. El vibrotamiz se acciona mediante un motor-vibrador de masas excéntricas regulables que permite aumentar o disminuir la fuerza del mismo. El vibrotamiz está montado sobre un soporte reforzado.

IMS S.L. está especializada en adaptar todos sus productos a sus necesidades. Nuestra preocupación por ofrecer la mejor maquinaria, nos lleva al estudio exhaustivo de la misma y de las últimas tecnologías para su fabricación. Una exigencia que unida a la calidad, sencillez, diseño y robustez de todos los mecanismos y elementos utilizados garantizan un óptimo funcionamiento con mínimos gastos de entretenimiento, conservación y explotación. Una garantía avalada también por el certificado de calidad ISO-9001/2 que posee toda la fundición de nuestros productos.